

Rapport de mission de repérage des matériaux et produits contenant de l'amiante avant réalisation de travaux

R. 4412-97 modifié par le décret 2012-639 du 4 mai 2012
Norme NF X 46-020

3 RUE DU MARCHÉ

77220 TOURNAN EN BRIE



A \ INFORMATIONS GENERALES

A.1 \ DESIGNATION DU BÂTIMENT

Nature du bâtiment :	LOGEMENTS COLLECTIFS	Adresse :	3 RUE DU MARCHE 77220 TOURNAN EN BRIE
Cat. Du bâtiment :		Bâtiment :	
Etage :		Porte :	
Ref Cadastrale :	NC	Propriété de :	OPH77 10 AVENUE CHARLES PEGUY 77000 MELUN

A.2 \ DESIGNATION DU DONNEUR D'ORDRE

Nom :	OPH77	Documents remis :	
Adresse :	10 AVENUE CHARLES PEGUY 77000 MELUN	Moyens mis à disposition :	

A.3 \ EXECUTION DE LA MISSION

RAPPORT N° :	17LAB0403	Laboratoire d'Analyses :	ITGA
Repérage réalisé le :	25/10/2018	Adresse laboratoire :	3 RUE ARMAND HERPIN LACROIX - CS 46537 35065 RENNES CEDEX
Accompagnateur :		Numéro d'accréditation :	1-5967
Par :	Mickaël JULIEN	Organisme d'assurance professionnelle :	AXA France
N° certificat :	CPDI 4129	Adresse assurance :	313 Terrasses de l'Arche 92727 NANTERRE CEDEX
Date d'obtention :	01/01/2017	N° de contrat d'assurance :	10063271004
Organisme certificateur	I.CERT Parc Edonia - Bâtiment G - Rue de la Terre Victoria - 35760 SAINT-GREGOIRE	Date de validité :	31/12/2018

B \ CACHET DU DIAGNOSTIQUEUR

FAIT LE 02/11/2018

Cabinet : EXPERT HABITAT & INDUSTRIE INGENIERIE

Nom du responsable : **DEMOULIN Frédéric**

Nom du diagnostiqueur : **Mickaël JULIEN**



C\ SOMMAIRE

Table des matières

A \ INFORMATIONS GENERALES	2
A.1 \ DESIGNATION DU BÂTIMENT	2
A.2 \ DESIGNATION DU DONNEUR D'ORDRE	2
A.3 \ EXECUTION DE LA MISSION.....	2
B \ CACHET DU DIAGNOSTIQUEUR	2
C \ SOMMAIRE	3
D \ CONCLUSIONS	4
E \ PROGRAMME DE REPERAGE	4
F \ CONDITIONS DE REALISATION DU REPERAGE	6
G \ RAPPORTS PRECEDENTS.....	6
H \ RESULTATS DETAILLES DU REPERAGE	7
ANNEXE 1 – PHOTOS DES ELEMENTS AMIANTES ET/OU NON AMIANTES.....	27
ANNEXE 3 – PROCES VERBAUX D'ANALYSES.....	37
ATTESTATION(S).....	41
CERTIFICAT DE COMPETENCES	42

D \ CONCLUSIONS

Dans le cadre de la mission décrite en tête de rapport, il n'a pas été repéré de matériaux et produits susceptibles de contenir de l'amiante

PIECE	ETAGE	ELEMENTS	DESCRIPTIF LABORATOIRE	REPERAGE	Echantillon	METHODE	ETAT	RESULTAT
NEANT								

JP : Jugement Personnel, ZSO : Zone de Similitude d'Ouvrage

Liste des locaux non visités concernés par les travaux et justification

PIECE	ETAGE	STATUT DE VISITE
NEANT		

Liste des éléments non inspectés et justification

PIECE	ETAGE	ELEMENTS	REPERAGE	RESULTAT
NEANT				

E \ PROGRAMME DE REPERAGE

PIECES CONCERNEES	PERIMETRE DU REPERAGE	REPERAGE	TRAVAUX	ELEMENTS	Echantillonnage	REMARQUES PARTICULIERES
	LOGEMENTS COLLECTIFS		Selon BT			REGLE DE PRELEVEMENT : 1 PAR TYPE

OFFICE PUBLIC DE L'HABITAT 77		PAGE N° 1
NOM ET ADRESSE DE L'EXPÉDITEUR OFFICE PUBLIC DE L'HABITAT 77 AGENCE DE SENART Les Arcades - 2 rue Haute 77176 SAVIGNY LE TEMPLE Tél : 01 64 19 19 90 Fax : 01 60 63 55 26 Siret : 27770001900015		BON DE TRAVAUX N° 2018 25722 EXPERT HABITAT INGENIERIE 33 BIS BOULEVARD GAMBETTA 3EME ETAGE 78300 POISSY Téléphone 0321734144
Réf. fournisseur F / 5149 Marché n° 2017 4474 1 Provenance MELUN SENART Objet DIVERS		
SERVICE SENART Techniciens LOCALISATION Programme 17 TOURNAN EN BRIE - LE MARCHE Tranche 1 Ensemble B000 Escalier AB Étage 04 Logement 3 Module 17LAB0403 Retrait des clés CHEZ LE GARDIEN ADRESSE M. POISSY 3 RUE DU MARCHE 77220 TOURNAN EN BRIE	ÉMETTEUR ERNST ERIC	

DÉLAI D'EXECUTION 15 JOURS **PÉRIODE DU** 22-10-2018 **AU** 06-11-2018

ARTICLE	DÉSIGNATION	QUANTITÉ	PRIX UNITAIRE H.T.	TOTAL H.T.
AMI45	REPERAGE AMIANTE AVANT TRAVAUX - TVX D'ENTRETIENS OU RÉPARATIONS ENTRE 1 A	1,00	5,00	5,00
AMI75	ANALYSE EN LABORATOIRE - ANALYSE MET ANALYSE DE 51 A 200 PRELEVEMENTS ISSUS REFECTION COMPLETE DU LOGEMENT EN PEINTURE + SOL + CARRELAGE CUISINE ET SDB + PLOMBERIE TEL GARDIEN 088400151	12,00	48,00	576,00
TOTAL H.T.				581,00
H.T. ACTUALISE				
COEFFICIENT REGIONAL				
RABAIS				
TOTAL H.T.				
T.V.A.	20,00 %			116,20
TOTAL T.T.C.				697,20

AFFECTATION BUDGETAIRE		CODES STRUCTURE ET SCHEMA		TECHNI	
CODE BUDGET	RUBRIQUE	INSTANCES	LIBELLE DU POSTE BUDGETAIRE		MONTANT T.T.C.
1	HONAMIA A760	SENT	SNTA	HONORAIRES DIAG AMIANTE	697,20

AFFECTATION ANALYTIQUE					MONTANT T.T.C.
CODE BUDGET	REFERENCES PATRIMOINE	REFERENCES OCCUPANT			
1	HONAMIA	17 1	B000 AB	17LAB0403 L8000496 BAHELL HECTOR	697,20

Voir en page 2 la suite du BON DE TRAVAUX N° : 2018 25722

EXEMPLAIRE À JOINDRE OBLIGATOIREMENT À LA FACTURE

ELEMENTS A SONDER OU A ANALYSER NON PRESENTS:

Rapport N° : 17LAB0403 25/10/2018

Version : 02/11/2018

5/44

F \ CONDITIONS DE REALISATION DU REPERAGE

Le repérage amiante avant travaux, contient les informations sur la présence d'amiante dans les matériaux et produits du bâtiment afin d'informer les intervenants réalisant des activités ou interventions sur des matériaux et/ou équipements susceptibles de libérer des fibres d'amiante selon la liste citée dans le cadre E.

Il consiste à identifier et localiser, par inspections visuelles et investigations approfondies pouvant être destructives, l'ensemble des matériaux et produits contenant de l'amiante incorporés ou faisant indissociablement corps avec les locaux et les zones de l'immeuble objet des travaux.

Lorsque l'absence de marquages spécifiques ou de documents ne permet pas à l'opérateur de repérage d'attester de la présence ou de la non présence d'amiante dans les matériaux et produits, des prélèvements seront effectués afin de déterminer par analyse la présence ou non d'amiante.

Procédures de prélèvement :

Les prélèvements sur des matériaux ou produits susceptibles de contenir de l'amiante sont réalisés en vertu des dispositions du Code du Travail.

Le matériel de prélèvement est adapté à l'opération à réaliser afin de générer le minimum de poussières. Dans le cas où une émission de poussières est prévisible, le matériau ou produit est mouillé à l'eau à l'endroit du prélèvement (sauf risque électrique) et, si nécessaire, une protection est mise en place au sol ; de même, le point de prélèvement est stabilisé après l'opération (pulvérisation de vernis ou de laque, par exemple).

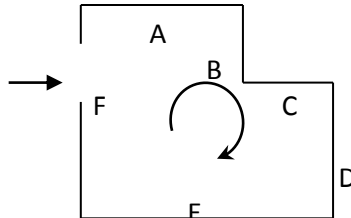
Pour chaque prélèvement, des outils propres et des gants à usage unique sont utilisés afin d'éliminer tout risque de contamination croisée. Dans tous les cas, les équipements de protection individuelle sont à usage unique.

L'accès à la zone à risque (sphère de 1 à 2 mètres autour du point de prélèvement) est interdit pendant l'opération. Si l'accompagnateur doit s'y tenir, il porte les mêmes équipements de protection individuelle que l'opérateur de repérage.

L'échantillon est immédiatement conditionné, après son prélèvement, dans un double emballage individuel étanche.

Les informations sur toutes les conditions existantes au moment du prélèvement susceptible d'influencer l'interprétation des résultats des analyses (environnement du matériau, contamination éventuelle, etc.) seront, le cas échéant, mentionnées dans la fiche d'identification et de cotation en annexe.

Sens du repérage pour évaluer un local :



G \ RAPPORTS PRECEDENTS

NEANT

H \ RESULTATS DETAILLES DU REPERAGE

LISTE DES LOCAUX / PARTIES D'IMMEUBLE VISITEES/NON VISITEES CONCERNEES PAR LES TRAVAUX ET JUSTIFICATION

PIECE	ETAGE	JUSTIFICATION	VISITE	TRAVAUX
Entrée			OUI	CONCERNEE
WC			OUI	CONCERNEE
Gaine technique			OUI	CONCERNEE
Placard 1			OUI	CONCERNEE
Séjour			OUI	CONCERNEE
Cuisine			OUI	CONCERNEE
Placard			OUI	CONCERNEE
Dégagement			OUI	CONCERNEE
Placard 3			OUI	CONCERNEE
Placard 4			OUI	CONCERNEE
Salle de bains			OUI	CONCERNEE
Chambre 1			OUI	CONCERNEE
Chambre 2			OUI	CONCERNEE

DESCRIPTION DES REVETEMENTS EN PLACE AU JOUR DE LA VISITE

PIECE	MUR1	MUR2	MUR3	MUR4	PLANCHER BAS	PLANCHER HAUT	PORTES	FENETRE1	FENETRE2
Entrée	Béton	Brique / Enduit			Moquette	Placoplatre	METALLIQUE		
WC	Brique / Enduit	Béton			Sol souple	Placoplatre	BOIS		
Gaine technique									
Placard 1	Brique / Enduit				Sol souple	Placoplatre	BOIS		
Séjour	Béton	Brique / Enduit			Moquette	Placoplatre	PVC	PVC	
Cuisine	Brique / Enduit	Béton			Sol souple	Placoplatre	BOIS	PVC	
Placard	Béton	Brique / Enduit			Moquette	Placoplatre			
Dégagement	Béton	Brique / Enduit			Moquette	Placoplatre	BOIS		

PIECE	MUR1	MUR2	MUR3	MUR4	PLANCHER BAS	PLANCHER HAUT	PORTES	FENETRE1	FENETRE2
Placard 3	Béton	Brique / Enduit			Sol souple	Placoplatre	BOIS		
Placard 4	Brique / Enduit	Béton			Sol souple	Placoplatre			
Salle de bains	Béton	Brique / Enduit			Carrelage	Placoplatre	BOIS	PVC	
Chambre 1	Béton	Brique / Enduit			Moquette	Placoplatre	BOIS	PVC	
Chambre 2	Brique / Enduit	Béton			Moquette	Placoplatre		PVC	

LA LISTE DES MATERIAUX OU PRODUITS CONTENANT DE L'AMIANTE, SUR ZONE DE SIMILITUDE D'OUVRAGE ET SUR JUGEMENT PERSONNEL

PIECE	ETAGE	ELEMENTS	DESCRIPTIF LABORATOIRE	Echantillon	REPERAGE	ETAT	RESULTAT	METHODE
NEANT								

JP : Jugement Personnel, ZSO : Zone de Similitude d'Ouvrage

LA LISTE DES MATERIAUX OU PRODUITS CONTENANT DE L'AMIANTE, APRES ANALYSE

PIECE	ETAGE	ELEMENTS	DESCRIPTIF LABORATOIRE	Echantillon	REPERAGE	ETAT	RESULTAT
NEANT							

JP : Jugement Personnel, ZSO : Zone de Similitude d'Ouvrage

LA LISTE DES MATERIAUX SUSCEPTIBLES DE CONTENIR DE L'AMIANTE, MAIS N'EN CONTENANT PAS.

PIECE	ETAGE	ELEMENTS	DESCRIPTIF LABORATOIRE	Echantillon	REPERAGE	ETAT	RESULTAT	METHODE
Chambre 2		Moquette	Moquette bleue avec couche fibreuse + peinture	17LAB0403P001	Sol	DEGRADATION PARTIELLE	Amiante non détecté	RESULTAT ANALYSE
Chambre 2		Enduit / Peinture plaque de plâtre	Enduit plâtreux blanc en vrac + peinture non séparable	17LAB0403P002	Plafond	DEGRADATION PARTIELLE	Amiante non détecté	RESULTAT ANALYSE

PIECE	ETAGE	ELEMENTS	DESCRIPTIF LABORATOIRE	Echantillon	REPERAGE	ETAT	RESULTAT	METHODE
Chambre 2		Enduit	Enduit plâtreux blanc + peintures multiples non séparable	17LAB0403P003	Mur A	BON ETAT	Amiante non détecté	RESULTAT ANALYSE
Dégagement		Moquette	Moquette grise avec poussières	17LAB0403P004	Sol	BON ETAT	Amiante non détecté	RESULTAT ANALYSE
Salle de bains		Enduit / Peinture plaque de plâtre	Enduit plâtreux blanc en vrac + peintures multiples non séparable	17LAB0403P005	Plafond	BON ETAT	Amiante non détecté	RESULTAT ANALYSE
Salle de bains		Colle carrelage	Colle grise + joint cassant gris non séparable + carrelage	17LAB0403P006	Sol	BON ETAT	Amiante non détecté	RESULTAT ANALYSE
Séjour		Moquette	Moquette bleue et rouge + peinture en faible quantité non séparable	17LAB0403P007	Sol	BON ETAT	Amiante non détecté	RESULTAT ANALYSE
Entrée		Moquette	Moquette rouge avec couche bitumineuse	17LAB0403P008	Sol	BON ETAT	Amiante non détecté	RESULTAT ANALYSE
Entrée		Enduit béton	Enduit plâtreux blanc + peintures multiples avec couche en papier non séparable	17LAB0403P009	Mur A	BON ETAT	Amiante non détecté	RESULTAT ANALYSE
Chambre 1		Moquette	Moquette violette + colle polymère jaune en faible quantité non séparable + peinture en faible quantité non séparable	17LAB0403P010	Sol	DEGRADATION PARTIELLE	Amiante non détecté	RESULTAT ANALYSE

PIECE	ETAGE	ELEMENTS	DESCRIPTIF LABORATOIRE	Echantillon	REPERAGE	ETAT	RESULTAT	METHODE
Placard 1		Revêtement souple	Revêtement souple beige en faible quantité + colle polymère jaune + peintures multiples non séparable	17LAB0403P01 1	Sol	BON ETAT	Amiante non détecté	RESULTAT ANALYSE
WC		Revêtement souple	Revêtement souple beige + colle polymère jaune non séparable + colle grise + joint cassant gris non séparable + carrelage	17LAB0403P01 2	Sol	DEGRADATION PARTIELLE	Amiante non détecté	RESULTAT ANALYSE
WC		Enduit	Enduit plâtreux blanc + peintures multiples non séparable	17LAB0403P01 3	Mur A	BON ETAT	Amiante non détecté	RESULTAT ANALYSE
Cuisine		Revêtement souple	Revêtement souple beige + colle polymère jaune avec poussières non séparable + carrelage + joint cassant gris + matériau compact gris	17LAB0403P01 4	Sol	DEGRADATION PARTIELLE	Amiante non détecté	RESULTAT ANALYSE
Cuisine		Enduit béton	Enduit gris en vrac + peinture non séparable	17LAB0403P01 5	Mur D	DEGRADATION PARTIELLE	Amiante non détecté	RESULTAT ANALYSE
Cuisine		Colle plinthe	Colle grise + peinture non séparable + carrelage	17LAB0403P01 6	Mur C	BON ETAT	Amiante non détecté	RESULTAT ANALYSE
Cuisine		Colle faïence	Colle beige en vrac + couche plâtreuse blanche en faible quantité non séparable + carrelage	17LAB0403P01 7	Mur E	BON ETAT	Amiante non détecté	RESULTAT ANALYSE

PIECE	ETAGE	ELEMENTS	DESCRIPTIF LABORATOIRE	Echantillon	REPERAGE	ETAT	RESULTAT	METHODE
Cuisine		Revêtement bitumineux	Tampon bitumineux	17LAB0403P018	Sous évier	BON ETAT	Amiante non détecté	RESULTAT ANALYSE
Cuisine		Peinture	Peintures multiples en vrac	17LAB0403P019	Réseaux de distribution	DEGRADATION PARTIELLE	Amiante non détecté	RESULTAT ANALYSE
Chambre 2		Moquette	Moquette bleue avec couche fibreuse + peinture	17LAB0403P001	Sol	DEGRADATION PARTIELLE	Amiante non détecté	ZSO
Entrée		Enduit / Peinture plaque de plâtre	Enduit plâtreux blanc en vrac + peinture non séparable	17LAB0403P002	Plafond	DEGRADATION PARTIELLE	Amiante non détecté	ZSO
Placard 1		Enduit / Peinture plaque de plâtre	Enduit plâtreux blanc en vrac + peinture non séparable	17LAB0403P002	Plafond	DEGRADATION PARTIELLE	Amiante non détecté	ZSO
Séjour		Enduit / Peinture plaque de plâtre	Enduit plâtreux blanc en vrac + peinture non séparable	17LAB0403P002	Plafond	DEGRADATION PARTIELLE	Amiante non détecté	ZSO
Placard		Enduit / Peinture plaque de plâtre	Enduit plâtreux blanc en vrac + peinture non séparable	17LAB0403P002	Plafond	DEGRADATION PARTIELLE	Amiante non détecté	ZSO
Dégagement		Enduit / Peinture plaque de plâtre	Enduit plâtreux blanc en vrac + peinture non séparable	17LAB0403P002	Plafond	DEGRADATION PARTIELLE	Amiante non détecté	ZSO
Placard 3		Enduit / Peinture plaque de plâtre	Enduit plâtreux blanc en vrac + peinture non séparable	17LAB0403P002	Plafond	DEGRADATION PARTIELLE	Amiante non détecté	ZSO
Placard 4		Enduit / Peinture plaque de plâtre	Enduit plâtreux blanc en vrac + peinture non séparable	17LAB0403P002	Plafond	DEGRADATION PARTIELLE	Amiante non détecté	ZSO

PIECE	ETAGE	ELEMENTS	DESCRIPTIF LABORATOIRE	Echantillon	REPERAGE	ETAT	RESULTAT	METHODE
Chambre 1		Enduit / Peinture plaque de plâtre	Enduit plâtreux blanc en vrac + peinture non séparable	17LAB0403P002	Plafond	DEGRADATION PARTIELLE	Amiante non détecté	ZSO
Chambre 2		Enduit / Peinture plaque de plâtre	Enduit plâtreux blanc en vrac + peinture non séparable	17LAB0403P002	Plafond	DEGRADATION PARTIELLE	Amiante non détecté	ZSO
Dégagement		Moquette	Moquette grise avec poussières	17LAB0403P004	Sol	BON ETAT	Amiante non détecté	ZSO
WC		Enduit / Peinture plaque de plâtre	Enduit plâtreux blanc en vrac + peintures multiples non séparable	17LAB0403P005	Plafond	BON ETAT	Amiante non détecté	ZSO
Cuisine		Enduit / Peinture plaque de plâtre	Enduit plâtreux blanc en vrac + peintures multiples non séparable	17LAB0403P005	Plafond	BON ETAT	Amiante non détecté	ZSO
Salle de bains		Enduit / Peinture plaque de plâtre	Enduit plâtreux blanc en vrac + peintures multiples non séparable	17LAB0403P005	Plafond	BON ETAT	Amiante non détecté	ZSO
Salle de bains		Colle carrelage	Colle grise + joint cassant gris non séparable + carrelage	17LAB0403P006	Sol	BON ETAT	Amiante non détecté	ZSO
Séjour		Moquette	Moquette bleue et rouge + peinture en faible quantité non séparable	17LAB0403P007	Sol	BON ETAT	Amiante non détecté	ZSO
Placard		Moquette	Moquette bleue et rouge + peinture en faible quantité non séparable	17LAB0403P007	Sol	BON ETAT	Amiante non détecté	ZSO

PIECE	ETAGE	ELEMENTS	DESCRIPTIF LABORATOIRE	Echantillon	REPERAGE	ETAT	RESULTAT	METHODE
Entrée		Moquette	Moquette rouge avec couche bitumineuse	17LAB0403P008	Sol	BON ETAT	Amiante non détecté	ZSO
Chambre 1		Moquette	Moquette violette + colle polymère jaune en faible quantité non séparable + peinture en faible quantité non séparable	17LAB0403P010	Sol	DEGRADATION PARTIELLE	Amiante non détecté	ZSO
Entrée		Revêtement souple	Revêtement souple beige en faible quantité + colle polymère jaune + peintures multiples non séparable	17LAB0403P011	Sol	BON ETAT	Amiante non détecté	ZSO
Placard 1		Revêtement souple	Revêtement souple beige en faible quantité + colle polymère jaune + peintures multiples non séparable	17LAB0403P011	Sol	BON ETAT	Amiante non détecté	ZSO
Séjour		Revêtement souple	Revêtement souple beige en faible quantité + colle polymère jaune + peintures multiples non séparable	17LAB0403P011	Sol	BON ETAT	Amiante non détecté	ZSO

PIECE	ETAGE	ELEMENTS	DESCRIPTIF LABORATOIRE	Echantillon	REPERAGE	ETAT	RESULTAT	METHODE
Placard		Revêtement souple	Revêtement souple beige en faible quantité + colle polymère jaune + peintures multiples non séparable	17LAB0403P01 1	Sol	BON ETAT	Amiante non détecté	ZSO
Dégagement		Revêtement souple	Revêtement souple beige en faible quantité + colle polymère jaune + peintures multiples non séparable	17LAB0403P01 1	Sol	BON ETAT	Amiante non détecté	ZSO
Placard 3		Revêtement souple	Revêtement souple beige en faible quantité + colle polymère jaune + peintures multiples non séparable	17LAB0403P01 1	Sol	BON ETAT	Amiante non détecté	ZSO
Placard 4		Revêtement souple	Revêtement souple beige en faible quantité + colle polymère jaune + peintures multiples non séparable	17LAB0403P01 1	Sol	BON ETAT	Amiante non détecté	ZSO
Chambre 1		Revêtement souple	Revêtement souple beige en faible quantité + colle polymère jaune + peintures multiples non séparable	17LAB0403P01 1	Sol	BON ETAT	Amiante non détecté	ZSO

PIECE	ETAGE	ELEMENTS	DESCRIPTIF LABORATOIRE	Echantillon	REPERAGE	ETAT	RESULTAT	METHODE
Chambre 2		Revêtement souple	Revêtement souple beige en faible quantité + colle polymère jaune + peintures multiples non séparable	17LAB0403P01 1	Sol	BON ETAT	Amiante non détecté	ZSO
WC		Revêtement souple	Revêtement souple beige + colle polymère jaune non séparable + colle grise + joint cassant gris non séparable + carrelage	17LAB0403P01 2	Sol	DEGRADATION PARTIELLE	Amiante non détecté	ZSO
Cuisine		Revêtement souple	Revêtement souple beige + colle polymère jaune avec poussières non séparable + carrelage + joint cassant gris + matériau compact gris	17LAB0403P01 4	Sol	DEGRADATION PARTIELLE	Amiante non détecté	ZSO
Entrée		Enduit	Enduit plâtreux blanc + peintures multiples non séparable	17LAB0403P00 3	Mur B	BON ETAT	Amiante non détecté	ZSO
Entrée		Enduit	Enduit plâtreux blanc + peintures multiples non séparable	17LAB0403P00 3	Mur C	BON ETAT	Amiante non détecté	ZSO
Placard 1		Enduit	Enduit plâtreux blanc + peintures multiples non séparable	17LAB0403P00 3	Mur A	BON ETAT	Amiante non détecté	ZSO

PIECE	ETAGE	ELEMENTS	DESCRIPTIF LABORATOIRE	Echantillon	REPERAGE	ETAT	RESULTAT	METHODE
Placard 1		Enduit	Enduit plâtreux blanc + peintures multiples non séparable	17LAB0403P003	Mur B	BON ETAT	Amiante non détecté	ZSO
Placard 1		Enduit	Enduit plâtreux blanc + peintures multiples non séparable	17LAB0403P003	Mur C	BON ETAT	Amiante non détecté	ZSO
Placard 1		Enduit	Enduit plâtreux blanc + peintures multiples non séparable	17LAB0403P003	Mur D	BON ETAT	Amiante non détecté	ZSO
Séjour		Enduit	Enduit plâtreux blanc + peintures multiples non séparable	17LAB0403P003	Mur B	BON ETAT	Amiante non détecté	ZSO
Séjour		Enduit	Enduit plâtreux blanc + peintures multiples non séparable	17LAB0403P003	Mur D	BON ETAT	Amiante non détecté	ZSO
Placard		Enduit	Enduit plâtreux blanc + peintures multiples non séparable	17LAB0403P003	Mur B	BON ETAT	Amiante non détecté	ZSO
Placard		Enduit	Enduit plâtreux blanc + peintures multiples non séparable	17LAB0403P003	Mur C	BON ETAT	Amiante non détecté	ZSO
Placard		Enduit	Enduit plâtreux blanc + peintures multiples non séparable	17LAB0403P003	Mur D	BON ETAT	Amiante non détecté	ZSO
Dégagement		Enduit	Enduit plâtreux blanc + peintures multiples non séparable	17LAB0403P003	Mur B	BON ETAT	Amiante non détecté	ZSO

PIECE	ETAGE	ELEMENTS	DESCRIPTIF LABORATOIRE	Echantillon	REPERAGE	ETAT	RESULTAT	METHODE
Dégagement		Enduit	Enduit plâtreux blanc + peintures multiples non séparable	17LAB0403P003	Mur C	BON ETAT	Amiante non détecté	ZSO
Dégagement		Enduit	Enduit plâtreux blanc + peintures multiples non séparable	17LAB0403P003	Mur D	BON ETAT	Amiante non détecté	ZSO
Placard 3		Enduit	Enduit plâtreux blanc + peintures multiples non séparable	17LAB0403P003	Mur C	BON ETAT	Amiante non détecté	ZSO
Placard 3		Enduit	Enduit plâtreux blanc + peintures multiples non séparable	17LAB0403P003	Mur D	BON ETAT	Amiante non détecté	ZSO
Placard 4		Enduit	Enduit plâtreux blanc + peintures multiples non séparable	17LAB0403P003	Mur A	BON ETAT	Amiante non détecté	ZSO
Placard 4		Enduit	Enduit plâtreux blanc + peintures multiples non séparable	17LAB0403P003	Mur C	BON ETAT	Amiante non détecté	ZSO
Placard 4		Enduit	Enduit plâtreux blanc + peintures multiples non séparable	17LAB0403P003	Mur D	BON ETAT	Amiante non détecté	ZSO
Chambre 1		Enduit	Enduit plâtreux blanc + peintures multiples non séparable	17LAB0403P003	Mur C	BON ETAT	Amiante non détecté	ZSO
Chambre 2		Enduit	Enduit plâtreux blanc + peintures multiples non séparable	17LAB0403P003	Mur A	BON ETAT	Amiante non détecté	ZSO

PIECE	ETAGE	ELEMENTS	DESCRIPTIF LABORATOIRE	Echantillon	REPERAGE	ETAT	RESULTAT	METHODE
Entrée		Enduit béton	Enduit plâtreux blanc + peintures multiples avec couche en papier non séparable	17LAB0403P009	Mur A	BON ETAT	Amiante non détecté	ZSO
Entrée		Enduit béton	Enduit plâtreux blanc + peintures multiples avec couche en papier non séparable	17LAB0403P009	Mur D	BON ETAT	Amiante non détecté	ZSO
Séjour		Enduit béton	Enduit plâtreux blanc + peintures multiples avec couche en papier non séparable	17LAB0403P009	Mur A	BON ETAT	Amiante non détecté	ZSO
Séjour		Enduit béton	Enduit plâtreux blanc + peintures multiples avec couche en papier non séparable	17LAB0403P009	Mur C	BON ETAT	Amiante non détecté	ZSO
Placard		Enduit béton	Enduit plâtreux blanc + peintures multiples avec couche en papier non séparable	17LAB0403P009	Mur A	BON ETAT	Amiante non détecté	ZSO
Dégagement		Enduit béton	Enduit plâtreux blanc + peintures multiples avec couche en papier non séparable	17LAB0403P009	Mur A	BON ETAT	Amiante non détecté	ZSO

PIECE	ETAGE	ELEMENTS	DESCRIPTIF LABORATOIRE	Echantillon	REPERAGE	ETAT	RESULTAT	METHODE
Placard 3		Enduit béton	Enduit plâtreux blanc + peintures multiples avec couche en papier non séparable	17LAB0403P009	Mur A	BON ETAT	Amiante non détecté	ZSO
Placard 3		Enduit béton	Enduit plâtreux blanc + peintures multiples avec couche en papier non séparable	17LAB0403P009	Mur B	BON ETAT	Amiante non détecté	ZSO
Placard 4		Enduit béton	Enduit plâtreux blanc + peintures multiples avec couche en papier non séparable	17LAB0403P009	Mur B	BON ETAT	Amiante non détecté	ZSO
Chambre 1		Enduit béton	Enduit plâtreux blanc + peintures multiples avec couche en papier non séparable	17LAB0403P009	Mur A	BON ETAT	Amiante non détecté	ZSO
Chambre 1		Enduit béton	Enduit plâtreux blanc + peintures multiples avec couche en papier non séparable	17LAB0403P009	Mur B	BON ETAT	Amiante non détecté	ZSO
Chambre 1		Enduit béton	Enduit plâtreux blanc + peintures multiples avec couche en papier non séparable	17LAB0403P009	Mur D	BON ETAT	Amiante non détecté	ZSO

PIECE	ETAGE	ELEMENTS	DESCRIPTIF LABORATOIRE	Echantillon	REPERAGE	ETAT	RESULTAT	METHODE
Chambre 2		Enduit béton	Enduit plâtreux blanc + peintures multiples avec couche en papier non séparable	17LAB0403P009	Mur B	BON ETAT	Amiante non détecté	ZSO
Chambre 2		Enduit béton	Enduit plâtreux blanc + peintures multiples avec couche en papier non séparable	17LAB0403P009	Mur C	BON ETAT	Amiante non détecté	ZSO
Chambre 2		Enduit béton	Enduit plâtreux blanc + peintures multiples avec couche en papier non séparable	17LAB0403P009	Mur D	BON ETAT	Amiante non détecté	ZSO
WC		Enduit	Enduit plâtreux blanc + peintures multiples non séparable	17LAB0403P013	Mur A	BON ETAT	Amiante non détecté	ZSO
WC		Enduit	Enduit plâtreux blanc + peintures multiples non séparable	17LAB0403P013	Mur D	BON ETAT	Amiante non détecté	ZSO
Cuisine		Enduit	Enduit plâtreux blanc + peintures multiples non séparable	17LAB0403P013	Mur A	BON ETAT	Amiante non détecté	ZSO
Cuisine		Enduit	Enduit plâtreux blanc + peintures multiples non séparable	17LAB0403P013	Mur B	BON ETAT	Amiante non détecté	ZSO
Cuisine		Enduit	Enduit plâtreux blanc + peintures multiples non séparable	17LAB0403P013	Mur C	BON ETAT	Amiante non détecté	ZSO

PIECE	ETAGE	ELEMENTS	DESCRIPTIF LABORATOIRE	Echantillon	REPERAGE	ETAT	RESULTAT	METHODE
Cuisine		Enduit	Enduit plâtreux blanc + peintures multiples non séparable	17LAB0403P01 3	Mur E	BON ETAT	Amiante non détecté	ZSO
Cuisine		Enduit	Enduit plâtreux blanc + peintures multiples non séparable	17LAB0403P01 3	Mur F	BON ETAT	Amiante non détecté	ZSO
Salle de bains		Enduit	Enduit plâtreux blanc + peintures multiples non séparable	17LAB0403P01 3	Mur C	BON ETAT	Amiante non détecté	ZSO
Salle de bains		Enduit	Enduit plâtreux blanc + peintures multiples non séparable	17LAB0403P01 3	Mur D	BON ETAT	Amiante non détecté	ZSO
WC		Enduit béton	Enduit gris en vrac + peinture non séparable	17LAB0403P01 5	Mur B	DEGRADATION PARTIELLE	Amiante non détecté	ZSO
WC		Enduit béton	Enduit gris en vrac + peinture non séparable	17LAB0403P01 5	Mur C	DEGRADATION PARTIELLE	Amiante non détecté	ZSO
Cuisine		Enduit béton	Enduit gris en vrac + peinture non séparable	17LAB0403P01 5	Mur D	DEGRADATION PARTIELLE	Amiante non détecté	ZSO
Salle de bains		Enduit béton	Enduit gris en vrac + peinture non séparable	17LAB0403P01 5	Mur A	DEGRADATION PARTIELLE	Amiante non détecté	ZSO
Salle de bains		Enduit béton	Enduit gris en vrac + peinture non séparable	17LAB0403P01 5	Mur B	DEGRADATION PARTIELLE	Amiante non détecté	ZSO
Entrée		Colle plinthe	Colle grise + peinture non séparable + carrelage	17LAB0403P01 6	Mur B	BON ETAT	Amiante non détecté	ZSO
Entrée		Colle plinthe	Colle grise + peinture non séparable + carrelage	17LAB0403P01 6	Mur C	BON ETAT	Amiante non détecté	ZSO
WC		Colle plinthe	Colle grise + peinture non séparable + carrelage	17LAB0403P01 6	Mur A	BON ETAT	Amiante non détecté	ZSO

PIECE	ETAGE	ELEMENTS	DESCRIPTIF LABORATOIRE	Echantillon	REPERAGE	ETAT	RESULTAT	METHODE
WC		Colle plinthe	Colle grise + peinture non séparable + carrelage	17LAB0403P01 6	Mur D	BON ETAT	Amiante non détecté	ZSO
Cuisine		Colle plinthe	Colle grise + peinture non séparable + carrelage	17LAB0403P01 6	Mur A	BON ETAT	Amiante non détecté	ZSO
Cuisine		Colle plinthe	Colle grise + peinture non séparable + carrelage	17LAB0403P01 6	Mur B	BON ETAT	Amiante non détecté	ZSO
Cuisine		Colle plinthe	Colle grise + peinture non séparable + carrelage	17LAB0403P01 6	Mur C	BON ETAT	Amiante non détecté	ZSO
Cuisine		Colle plinthe	Colle grise + peinture non séparable + carrelage	17LAB0403P01 6	Mur E	BON ETAT	Amiante non détecté	ZSO
Cuisine		Colle plinthe	Colle grise + peinture non séparable + carrelage	17LAB0403P01 6	Mur F	BON ETAT	Amiante non détecté	ZSO
Dégagement		Colle plinthe	Colle grise + peinture non séparable + carrelage	17LAB0403P01 6	Mur B	BON ETAT	Amiante non détecté	ZSO
Dégagement		Colle plinthe	Colle grise + peinture non séparable + carrelage	17LAB0403P01 6	Mur C	BON ETAT	Amiante non détecté	ZSO
Dégagement		Colle plinthe	Colle grise + peinture non séparable + carrelage	17LAB0403P01 6	Mur D	BON ETAT	Amiante non détecté	ZSO
Salle de bains		Colle plinthe	Colle grise + peinture non séparable + carrelage	17LAB0403P01 6	Mur C	BON ETAT	Amiante non détecté	ZSO
Salle de bains		Colle plinthe	Colle grise + peinture non séparable + carrelage	17LAB0403P01 6	Mur D	BON ETAT	Amiante non détecté	ZSO

PIECE	ETAGE	ELEMENTS	DESCRIPTIF LABORATOIRE	Echantillon	REPERAGE	ETAT	RESULTAT	METHODE
Cuisine		Colle faïence	Colle beige en vrac + couche plâtreuse blanche en faible quantité non séparable + carrelage	17LAB0403P01 7	Mur A	BON ETAT	Amiante non détecté	ZSO
Cuisine		Colle faïence	Colle beige en vrac + couche plâtreuse blanche en faible quantité non séparable + carrelage	17LAB0403P01 7	Mur B	BON ETAT	Amiante non détecté	ZSO
Cuisine		Colle faïence	Colle beige en vrac + couche plâtreuse blanche en faible quantité non séparable + carrelage	17LAB0403P01 7	Mur C	BON ETAT	Amiante non détecté	ZSO
Cuisine		Colle faïence	Colle beige en vrac + couche plâtreuse blanche en faible quantité non séparable + carrelage	17LAB0403P01 7	Mur E	BON ETAT	Amiante non détecté	ZSO
Cuisine		Colle faïence	Colle beige en vrac + couche plâtreuse blanche en faible quantité non séparable + carrelage	17LAB0403P01 7	Mur F	BON ETAT	Amiante non détecté	ZSO
Salle de bains		Colle faïence	Colle beige en vrac + couche plâtreuse blanche en faible quantité non séparable + carrelage	17LAB0403P01 7	Mur C	BON ETAT	Amiante non détecté	ZSO

PIECE	ETAGE	ELEMENTS	DESCRIPTIF LABORATOIRE	Echantillon	REPERAGE	ETAT	RESULTAT	METHODE
Salle de bains		Colle faïence	Colle beige en vrac + couche plâtreuse blanche en faible quantité non séparable + carrelage	17LAB0403P017	Mur D	BON ETAT	Amiante non détecté	ZSO

JP : Jugement Personnel, ZSO : Zone de Similitude d'Ouvrage

ANNEXE 1 – PHOTOS DES ELEMENTS AMIANTES ET/OU NON AMIANTES

PRELEVEMENT : 17LAB0403P001			
NOM DU CLIENT	NUMERO DU DOSSIER		PIECE OU LOCAL
OPH77	17LAB0403 25/10/2018		Chambre 2
ELEMENT	DESCRIPTIF DU LABORATOIRE	DATE DE PRELEVEMENT	NOM DE L'OPERATEUR
Moquette	Moquette bleue avec couche fibreuse + peinture	25/10/2018	JULIEN Mickaël
LOCALISATION		RESULTAT	
Sol		Amiante non détecté	

EMPLACEMENT



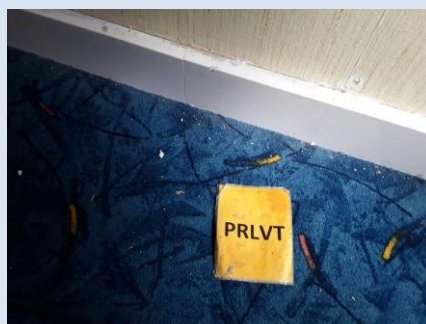
PRELEVEMENT : 17LAB0403P002			
NOM DU CLIENT	NUMERO DU DOSSIER		PIECE OU LOCAL
OPH77	17LAB0403 25/10/2018		Chambre 2
ELEMENT	DESCRIPTIF DU LABORATOIRE	DATE DE PRELEVEMENT	NOM DE L'OPERATEUR
Enduit / Peinture plaque de plâtre	Enduit plâtreux blanc en vrac + peinture non séparable	25/10/2018	JULIEN Mickaël
LOCALISATION		RESULTAT	
Plafond		Amiante non détecté	

EMPLACEMENT



PRELEVEMENT : 17LAB0403P003			
NOM DU CLIENT	NUMERO DU DOSSIER	PIECE OU LOCAL	
OPH77	17LAB0403 25/10/2018	Chambre 2	
ELEMENT	DESCRIPTIF DU LABORATOIRE	DATE DE PRELEVEMENT	NOM DE L'OPERATEUR
Enduit	Enduit plâtreux blanc + peintures multiples non séparable	25/10/2018	JULIEN Mickaël
LOCALISATION		RESULTAT	
Mur A		Amiante non détecté	

EMPLACEMENT



PRELEVEMENT : 17LAB0403P004			
NOM DU CLIENT	NUMERO DU DOSSIER	PIECE OU LOCAL	
OPH77	17LAB0403 25/10/2018	Dégagement	
ELEMENT	DESCRIPTIF DU LABORATOIRE	DATE DE PRELEVEMENT	NOM DE L'OPERATEUR
Moquette	Moquette grise avec poussières	25/10/2018	JULIEN Mickaël
LOCALISATION		RESULTAT	
Sol		Amiante non détecté	

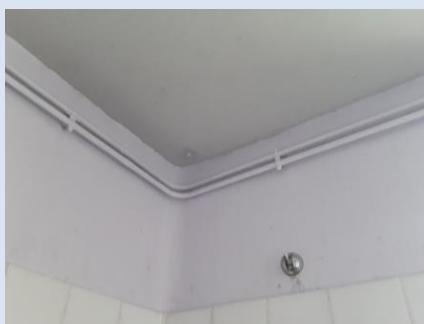
EMPLACEMENT



PRELEVEMENT : 17LAB0403P005

NOM DU CLIENT	NUMERO DU DOSSIER	PIECE OU LOCAL	
OPH77	17LAB0403 25/10/2018	Salle de bains	
ELEMENT	DESCRIPTIF DU LABORATOIRE	DATE DE PRELEVEMENT	NOM DE L'OPERATEUR
Enduit / Peinture plaque de plâtre	Enduit plâtreux blanc en vrac + peintures multiples non séparable	25/10/2018	JULIEN Mickaël
LOCALISATION		RESULTAT	
Plafond		Amiante non détecté	

EMPLACEMENT



PRELEVEMENT : 17LAB0403P006

NOM DU CLIENT	NUMERO DU DOSSIER	PIECE OU LOCAL	
OPH77	17LAB0403 25/10/2018	Salle de bains	
ELEMENT	DESCRIPTIF DU LABORATOIRE	DATE DE PRELEVEMENT	NOM DE L'OPERATEUR
Colle carrelage	Colle grise + joint cassant gris non séparable + carrelage	25/10/2018	JULIEN Mickaël
LOCALISATION		RESULTAT	
Sol		Amiante non détecté	

EMPLACEMENT



PRELEVEMENT : 17LAB0403P007

NOM DU CLIENT	NUMERO DU DOSSIER	PIECE OU LOCAL	
OPH77	17LAB0403 25/10/2018	Séjour	
ELEMENT	DESCRIPTIF DU LABORATOIRE	DATE DE PRELEVEMENT	NOM DE L'OPERATEUR
Moquette	Moquette bleue et rouge + peinture en faible quantité non séparable	25/10/2018	JULIEN Mickaël
LOCALISATION		RESULTAT	
Sol		Amiante non détecté	

EMPLACEMENT



PRELEVEMENT : 17LAB0403P008

NOM DU CLIENT	NUMERO DU DOSSIER	PIECE OU LOCAL	
OPH77	17LAB0403 25/10/2018	Entrée	
ELEMENT	DESCRIPTIF DU LABORATOIRE	DATE DE PRELEVEMENT	NOM DE L'OPERATEUR
Moquette	Moquette rouge avec couche bitumineuse	25/10/2018	JULIEN Mickaël
LOCALISATION		RESULTAT	
Sol		Amiante non détecté	

EMPLACEMENT



PRELEVEMENT : 17LAB0403P009

NOM DU CLIENT	NUMERO DU DOSSIER	PIECE OU LOCAL	
OPH77	17LAB0403 25/10/2018	Entrée	
ELEMENT	DESCRIPTIF DU LABORATOIRE	DATE DE PRELEVEMENT	NOM DE L'OPERATEUR
Enduit béton	Enduit plâtreux blanc + peintures multiples avec couche en papier non séparable	25/10/2018	JULIEN Mickaël
LOCALISATION		RESULTAT	
Mur A		Amiante non détecté	

EMPLACEMENT



PRELEVEMENT : 17LAB0403P010

NOM DU CLIENT	NUMERO DU DOSSIER	PIECE OU LOCAL	
OPH77	17LAB0403 25/10/2018	Chambre 1	
ELEMENT	DESCRIPTIF DU LABORATOIRE	DATE DE PRELEVEMENT	NOM DE L'OPERATEUR
Moquette	Moquette violette + colle polymère jaune en faible quantité non séparable + peinture en faible quantité non séparable	25/10/2018	JULIEN Mickaël
LOCALISATION		RESULTAT	
Sol		Amiante non détecté	

EMPLACEMENT



PRELEVEMENT : 17LAB0403P011			
NOM DU CLIENT	NUMERO DU DOSSIER	PIECE OU LOCAL	
OPH77	17LAB0403 25/10/2018	Placard 1	
ELEMENT	DESCRIPTIF DU LABORATOIRE	DATE DE PRELEVEMENT	NOM DE L'OPERATEUR
Revêtement souple	Revêtement souple beige en faible quantité + colle polymère jaune + peintures multiples non séparable	25/10/2018	JULIEN Mickaël
LOCALISATION		RESULTAT	
Sol		Amiante non détecté	

EMPLACEMENT



PRELEVEMENT : 17LAB0403P012			
NOM DU CLIENT	NUMERO DU DOSSIER	PIECE OU LOCAL	
OPH77	17LAB0403 25/10/2018	WC	
ELEMENT	DESCRIPTIF DU LABORATOIRE	DATE DE PRELEVEMENT	NOM DE L'OPERATEUR
Revêtement souple	Revêtement souple beige + colle polymère jaune non séparable + colle grise + joint cassant gris non séparable + carrelage	25/10/2018	JULIEN Mickaël
LOCALISATION		RESULTAT	
Sol		Amiante non détecté	

EMPLACEMENT



PRELEVEMENT : 17LAB0403P013			
NOM DU CLIENT	NUMERO DU DOSSIER	PIECE OU LOCAL	
OPH77	17LAB0403 25/10/2018	WC	
ELEMENT	DESCRIPTIF DU LABORATOIRE	DATE DE PRELEVEMENT	NOM DE L'OPERATEUR
Enduit	Enduit plâtreux blanc + peintures multiples non séparable	25/10/2018	JULIEN Mickaël
LOCALISATION		RESULTAT	
Mur A		Amiante non détecté	

EMPLACEMENT



PRELEVEMENT : 17LAB0403P014			
NOM DU CLIENT	NUMERO DU DOSSIER	PIECE OU LOCAL	
OPH77	17LAB0403 25/10/2018	Cuisine	
ELEMENT	DESCRIPTIF DU LABORATOIRE	DATE DE PRELEVEMENT	NOM DE L'OPERATEUR
Revêtement souple	Revêtement souple beige + colle polymère jaune avec poussières non séparable + carrelage + joint cassant gris + matériau compact gris	25/10/2018	JULIEN Mickaël
LOCALISATION		RESULTAT	
Sol		Amiante non détecté	

EMPLACEMENT



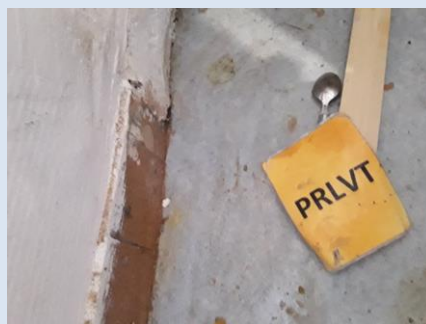
PRELEVEMENT : 17LAB0403P015			
NOM DU CLIENT	NUMERO DU DOSSIER	PIECE OU LOCAL	
OPH77	17LAB0403 25/10/2018	Cuisine	
ELEMENT	DESCRIPTIF DU LABORATOIRE	DATE DE PRELEVEMENT	NOM DE L'OPERATEUR
Enduit béton	Enduit gris en vrac + peinture non séparable	25/10/2018	JULIEN Mickaël
LOCALISATION		RESULTAT	
Mur D		Amiante non détecté	

EMPLACEMENT



PRELEVEMENT : 17LAB0403P016			
NOM DU CLIENT	NUMERO DU DOSSIER	PIECE OU LOCAL	
OPH77	17LAB0403 25/10/2018	Cuisine	
ELEMENT	DESCRIPTIF DU LABORATOIRE	DATE DE PRELEVEMENT	NOM DE L'OPERATEUR
Colle plinthe	Colle grise + peinture non séparable + carrelage	25/10/2018	JULIEN Mickaël
LOCALISATION		RESULTAT	
Mur C		Amiante non détecté	

EMPLACEMENT



PRELEVEMENT : 17LAB0403P017			
NOM DU CLIENT	NUMERO DU DOSSIER	PIECE OU LOCAL	
OPH77	17LAB0403 25/10/2018	Cuisine	
ELEMENT	DESCRIPTIF DU LABORATOIRE	DATE DE PRELEVEMENT	NOM DE L'OPERATEUR
Colle faïence	Colle beige en vrac + couche plâtréuse blanche en faible quantité non séparable + carrelage	25/10/2018	JULIEN Mickaël
LOCALISATION		RESULTAT	
Mur E		Amiante non détecté	

EMPLACEMENT



PRELEVEMENT : 17LAB0403P018			
NOM DU CLIENT	NUMERO DU DOSSIER	PIECE OU LOCAL	
OPH77	17LAB0403 25/10/2018	Cuisine	
ELEMENT	DESCRIPTIF DU LABORATOIRE	DATE DE PRELEVEMENT	NOM DE L'OPERATEUR
Revêtement bitumineux	Tampon bitumineux	25/10/2018	JULIEN Mickaël
LOCALISATION		RESULTAT	
Sous évier		Amiante non détecté	

EMPLACEMENT



PRELEVEMENT : 17LAB0403P019			
NOM DU CLIENT	NUMERO DU DOSSIER	PIECE OU LOCAL	
OPH77	17LAB0403 25/10/2018	Cuisine	
ELEMENT	DESCRIPTIF DU LABORATOIRE	DATE DE PRELEVEMENT	NOM DE L'OPERATEUR
Peinture	Peintures multiples en vrac	25/10/2018	JULIEN Mickaël
LOCALISATION		RESULTAT	
Réseaux de distribution		Amiante non détecté	

EMPLACEMENT



ANNEXE 3 – PROCES VERBAUX D'ANALYSES



Parc Edonia - Bât. R - Rue de la Terre Adélie - CS n° 66862
35768 SAINT-GREGOIRE CEDEX
Tel : 02.99.35.41.41
Fax : 02.99.35.41.42
www.itga.fr

Accréditation n° 1-5967



Liste des sites et portées disponibles sur www.cofrac.fr

L'accréditation du COFRAC atteste de la compétence des laboratoires pour les seuls essais couverts par l'accréditation qui sont identifiés par le symbole :

RAPPORT SYNTHÉTIQUE D'ANALYSE NUMÉRO IT0718-112442 EN DATE DU 01/11/2018 RECHERCHE ET IDENTIFICATION D'AMIANTE SUR PRELEVEMENT(S) DE MATERIAU(X)

*Ce rapport ne concerne que les échantillons soumis à l'analyse tels qu'ils ont été reçus au laboratoire.
Les informations fournies par le client sont simplement retranscrites et identifiées comme telles.*

Client : AGENE EHI IDF (COMPTE MATERIAUX)- EXPERT HABITAT & INDUSTRIE INGENIERIE 2 rue Traversière 78580 LES ALLUETS LE ROI	Ref. Commande ITGA : IT0718-112442 Ref. Commande Client : 17LAB0403-01
--	---

Prélèvement(s) : Reçu au laboratoire le : 29/10/2018

Préparation(s) : Effectuée de façon à être représentative de l'échantillon

- ou
- Pour une analyse au Microscope Optique à Lumière Polarisée (MOLP) : Prélèvement et montage adapté sur lame de microscopie
 - Pour une analyse au Microscope Electronique à Transmission Analytique (META) en fonction de la nature de la prise d'essai :
 - (1) - Broyage en milieu aqueux et récupération des particules sur grilles de microscopie (méthode interne : IT085)
 - (2) - Attaque chimique, broyage et récupération des particules sur grilles de microscopie (méthode interne : IT286)

Technique(s) : - Microscopie Optique à Lumière Polarisée (guide HSG 248 - Appendice 2) : Morphologie et critères optiques

Analytique(s) : La méthode de préparation couplée à la technique analytique employée permet de garantir une limite de détection de 0.1 % massique en fibres d'amiante optiquement observable (fibres présentant un diamètre supérieur à 0.2 µm) avec une probabilité de 95 % dans chaque prise d'essai analysée.

- ou
- Microscopie Electronique à Transmission Analytique (parties pertinentes de la norme NF X 43-050) : Morphologie, EDX et diffraction électronique
 - La méthode de préparation couplée à la technique analytique employée permet de garantir une limite de détection de 0.1 % massique en fibres d'amiante avec une probabilité de 95 % dans chaque prise d'essai analysée.

Résultat(s) :

Fraction analysée	Technique analytique (Méthode de préparation)	Nombre de préparations	Date d'analyse	Résultat / Variété d'amiante
Ref dossier client : 17LAB0403-01 - 3 RUE DU MARCHÉ 77220 TOURNAN EN BRIE				Ref échantillon ITGA : IT071810-62689
Ref échantillon client : 17LAB0403P001 / LOGEMENTS COLLECTIFS - - - / Chambre 2 Sol Moquette				Description ITGA : Moquette bleue avec couche fibreuse / Peinture
Moquette bleue avec couche fibreuse + peinture	META (2)	1	01/11/2018	Amiante non détecté / - (à prise d'essai analysée peut renfermer une teneur inférieure à la limite de détection garantie de fibre d'amiante)
Ref dossier client : 17LAB0403-01 - 3 RUE DU MARCHÉ 77220 TOURNAN EN BRIE				Ref échantillon ITGA : IT071810-62690
Ref échantillon client : 17LAB0403P002 / LOGEMENTS COLLECTIFS - - - / Chambre 2 Plafond Enduit Peinture plaque de plâtre				Description ITGA : Enduit plâtreux blanc en vrac / Peinture
Enduit plâtreux blanc en vrac + peinture non séparable	META (1)	1	01/11/2018	Amiante non détecté / - (à prise d'essai analysée peut renfermer une teneur inférieure à la limite de détection garantie de fibre d'amiante)

Validé par : Giovanni ANTOLA SILVA - Analyste



La reproduction de ce rapport n'est autorisée que sous sa forme intégrale ; ce rapport ne doit pas être reproduit partiellement sans l'approbation du laboratoire.

Sauf demande particulière et écrite du client, les échantillons sont conservés pendant 6 mois et les rapports pendant 2 ans.

DTA 164-01 rev 05

Page 1/4

**RAPPORT SYNTHÉTIQUE D'ANALYSE NUMÉRO IT0718-112442 EN DATE DU 01/11/2018
RECHERCHE ET IDENTIFICATION D'AMIANTE SUR PRELEVEMENT(S) DE MATERIAU(X)**

Fraction analysée	Technique analytique (Méthode de préparation)	Nombre de préparations	Date d'analyse	Résultat / Variété d'amiante
Réf dossier client : 17LAB0403-01 - 3 RUE DU MARCHÉ 77220 TOURNAN EN BRIE Réf échantillon client : 17LAB0403P003 / LOGEMENTS COLLECTIFS - - - / Chambre 2 Mur A Enduit				Réf échantillon ITGA : IT071810-62691 Description ITGA : Enduit plâtreux blanc / Peintures multiples
* Enduit plâtreux blanc + peintures multiples non séparable	META (1)	1	01/11/2018	Amiante non détecté / - <small>(à prise d'essai analysée peut renfermer une teneur inférieure à la limite de détection garantie de fibre d'amiant)</small>
Réf dossier client : 17LAB0403-01 - 3 RUE DU MARCHÉ 77220 TOURNAN EN BRIE Réf échantillon client : 17LAB0403P004 / LOGEMENTS COLLECTIFS - - - / Dégageur Sol Moquette				Réf échantillon ITGA : IT071810-62692 Description ITGA : Moquette grise avec poussières
* Moquette grise avec poussières	META (2)	1	01/11/2018	Amiante non détecté / - <small>(à prise d'essai analysée peut renfermer une teneur inférieure à la limite de détection garantie de fibre d'amiant)</small>
Réf dossier client : 17LAB0403-01 - 3 RUE DU MARCHÉ 77220 TOURNAN EN BRIE Réf échantillon client : 17LAB0403P005 / LOGEMENTS COLLECTIFS - - - / Salle de bains Plafond Enduit Peinture plaque de plâtre				Réf échantillon ITGA : IT071810-62693 Description ITGA : Enduit plâtreux blanc en vrac / Peintures multiples
* Enduit plâtreux blanc en vrac + peintures multiples non séparable	META (1)	1	01/11/2018	Amiante non détecté / - <small>(à prise d'essai analysée peut renfermer une teneur inférieure à la limite de détection garantie de fibre d'amiant)</small>
Réf dossier client : 17LAB0403-01 - 3 RUE DU MARCHÉ 77220 TOURNAN EN BRIE Réf échantillon client : 17LAB0403P006 / LOGEMENTS COLLECTIFS - - - / Salle de bains Sol Colle carrelage				Réf échantillon ITGA : IT071810-62694 Description ITGA : Colle grise / Joint cassant gris / Carrelage
* Colle grise + joint cassant gris non séparable + carrelage	META (1)	1	01/11/2018	Amiante non détecté / - <small>(à prise d'essai analysée peut renfermer une teneur inférieure à la limite de détection garantie de fibre d'amiant)</small>
Réf dossier client : 17LAB0403-01 - 3 RUE DU MARCHÉ 77220 TOURNAN EN BRIE Réf échantillon client : 17LAB0403P007 / LOGEMENTS COLLECTIFS - - - / Séjour Sol Moquette				Réf échantillon ITGA : IT071810-62695 Description ITGA : Moquette bleue et rouge / Peinture en faible quantité
* Moquette bleue et rouge + peinture en faible quantité non séparable	META (2)	1	01/11/2018	Amiante non détecté / - <small>(à prise d'essai analysée peut renfermer une teneur inférieure à la limite de détection garantie de fibre d'amiant)</small>
Réf dossier client : 17LAB0403-01 - 3 RUE DU MARCHÉ 77220 TOURNAN EN BRIE Réf échantillon client : 17LAB0403P008 / LOGEMENTS COLLECTIFS - - - / Entrée Sol Moquette				Réf échantillon ITGA : IT071810-62696 Description ITGA : Moquette rouge avec couche bitumineuse
* Moquette rouge avec couche bitumineuse	META (2)	1	01/11/2018	Amiante non détecté / - <small>(à prise d'essai analysée peut renfermer une teneur inférieure à la limite de détection garantie de fibre d'amiant)</small>
Réf dossier client : 17LAB0403-01 - 3 RUE DU MARCHÉ 77220 TOURNAN EN BRIE Réf échantillon client : 17LAB0403P009 / LOGEMENTS COLLECTIFS - - - / Entrée Mur A Enduit béton				Réf échantillon ITGA : IT071810-62697 Description ITGA : Enduit plâtreux blanc / Peintures multiples avec couche en papier
* Enduit plâtreux blanc + peintures multiples avec couche en papier non séparable	META (1)	1	01/11/2018	Amiante non détecté / - <small>(à prise d'essai analysée peut renfermer une teneur inférieure à la limite de détection garantie de fibre d'amiant)</small>

La reproduction de ce rapport n'est autorisée que sous sa forme intégrale : ce rapport ne doit pas être reproduit partiellement sans l'approbation du laboratoire.

Sauf demande particulière et écrite du client, les échantillons sont conservés pendant 6 mois et les rapports pendant 2 ans.

DTA 164-01 rev 05

Page 2/4

RAPPORT SYNTHÉTIQUE D'ANALYSE NUMÉRO IT0718-112442 EN DATE DU 01/11/2018
RECHERCHE ET IDENTIFICATION D'AMIANTE SUR PRELEVEMENT(S) DE MATERIAU(X)

Fraction analysée	Technique analytique (Méthode de préparation)	Nombre de préparations	Date d'analyse	Résultat / Variété d'amiante
Réf dossier client : 17LAB0403-01 - 3 RUE DU MARCHÉ 77220 TOURNAN EN BRIE			Réf échantillon ITGA : IT071810-62698	
Réf échantillon client : 17LAB0403P010 / LOGEMENTS COLLECTIFS - - - / Chambre 1 Sol Moquette			Description ITGA : Moquette violette / Colle polymère jaune en faible quantité / Peinture en faible quantité	
Moquette violette + colle polymère jaune en faible quantité non séparable + peinture en faible quantité non séparable	META (2)	1	01/11/2018	Amiante non détecté / - (à prise d'essai analysée peut renfermer une teneur inférieure à la limite de détection garantie de fibres d'amiante)
Réf dossier client : 17LAB0403-01 - 3 RUE DU MARCHÉ 77220 TOURNAN EN BRIE			Réf échantillon ITGA : IT071810-62699	
Réf échantillon client : 17LAB0403P011 / LOGEMENTS COLLECTIFS - - - / Placard 1 Sol Revêtement souple			Description ITGA : Revêtement souple beige en faible quantité / Colle polymère jaune / Peintures multiples	
Revêtement souple beige en faible quantité + colle polymère jaune + peintures multiples non séparable	META (1)	1	01/11/2018	Amiante non détecté / - (à prise d'essai analysée peut renfermer une teneur inférieure à la limite de détection garantie de fibres d'amiante)
Réf dossier client : 17LAB0403-01 - 3 RUE DU MARCHÉ 77220 TOURNAN EN BRIE			Réf échantillon ITGA : IT071810-62700	
Réf échantillon client : 17LAB0403P012 / LOGEMENTS COLLECTIFS - - - / WC Sol Revêtement souple			Description ITGA : Revêtement souple beige / Colle polymère jaune / Colle grise / Joint cassant gris / Carrelage	
Revêtement souple beige + colle polymère jaune non séparable + colle grise + joint cassant gris non séparable + carrelage	META (1)	1	01/11/2018	Amiante non détecté / - (à prise d'essai analysée peut renfermer une teneur inférieure à la limite de détection garantie de fibres d'amiante)
Réf dossier client : 17LAB0403-01 - 3 RUE DU MARCHÉ 77220 TOURNAN EN BRIE			Réf échantillon ITGA : IT071810-62701	
Réf échantillon client : 17LAB0403P013 / LOGEMENTS COLLECTIFS - - - / WC Mur A Enduit			Description ITGA : Enduit plâtreux blanc / Peintures multiples	
Enduit plâtreux blanc + peintures multiples non séparable	META (1)	2	01/11/2018	Amiante non détecté / - (à prise d'essai analysée peut renfermer une teneur inférieure à la limite de détection garantie de fibres d'amiante)
Réf dossier client : 17LAB0403-01 - 3 RUE DU MARCHÉ 77220 TOURNAN EN BRIE			Réf échantillon ITGA : IT071810-62702	
Réf échantillon client : 17LAB0403P014 / LOGEMENTS COLLECTIFS - - - / Cuisine Sol Revêtement souple			Description ITGA : Revêtement souple beige / Colle polymère jaune avec poussières / Carrelage / Joint cassant gris / Matériau compact gris	
Revêtement souple beige + colle polymère jaune avec poussières non séparable + carrelage + joint cassant gris + matériau compact gris	META (1)	1	01/11/2018	Amiante non détecté / - (à prise d'essai analysée peut renfermer une teneur inférieure à la limite de détection garantie de fibres d'amiante)
Réf dossier client : 17LAB0403-01 - 3 RUE DU MARCHÉ 77220 TOURNAN EN BRIE			Réf échantillon ITGA : IT071810-62703	
Réf échantillon client : 17LAB0403P015 / LOGEMENTS COLLECTIFS - - - / Cuisine Mur D Enduit béton			Description ITGA : Enduit gris en vrac / Peinture	
Enduit gris en vrac + peinture non séparable	META (1)	1	01/11/2018	Amiante non détecté / - (à prise d'essai analysée peut renfermer une teneur inférieure à la limite de détection garantie de fibres d'amiante)

La reproduction de ce rapport n'est autorisée que sous sa forme intégrale : ce rapport ne doit pas être reproduit partiellement sans l'approbation du laboratoire.

Sauf demande particulière et écrite du client, les échantillons sont conservés pendant 6 mois et les rapports pendant 2 ans.

DTA 164-01 rev 05

Page 3/4

RAPPORT SYNTHÉTIQUE D'ANALYSE NUMÉRO IT0718-112442 EN DATE DU 01/11/2018
RECHERCHE ET IDENTIFICATION D'AMIANTE SUR PRELEVEMENT(S) DE MATERIAU(X)

Fraction analysée	Technique analytique (Méthode de préparation)	Nombre de préparations	Date d'analyse	Résultat / Variété d'amiante
Réf dossier client : 17LAB0403-01 - 3 RUE DU MARCHÉ 77220 TOURNAN EN BRIE Réf échantillon client : 17LAB0403P016 / LOGEMENTS COLLECTIFS - - - / Cuisine Mur C Colle plinthe				Réf échantillon ITGA : IT071810-62704 Description ITGA : Colle grise / Peinture / Carrelage
▶ Colle grise + peinture non séparable + carrelage	META (1)	1	01/11/2018	Amiante non détecté / - (à prise d'essai analysée peut contenir une teneur inférieure à la limite de détection garantie de fibre d'amiante)
Réf dossier client : 17LAB0403-01 - 3 RUE DU MARCHÉ 77220 TOURNAN EN BRIE Réf échantillon client : 17LAB0403P017 / LOGEMENTS COLLECTIFS - - - / Cuisine Mur E Colle faïence				Réf échantillon ITGA : IT071810-62705 Description ITGA : Colle beige en vrac / Couche plâtruse blanche en faible quantité / Carrelage
▶ Colle beige en vrac + couche plâtruse blanche en faible quantité non séparable + carrelage	META (1)	1	01/11/2018	Amiante non détecté / - (à prise d'essai analysée peut contenir une teneur inférieure à la limite de détection garantie de fibre d'amiante)
Réf dossier client : 17LAB0403-01 - 3 RUE DU MARCHÉ 77220 TOURNAN EN BRIE Réf échantillon client : 17LAB0403P018 / LOGEMENTS COLLECTIFS - - - / Cuisine Sous évier Revêtement bitumineux				Réf échantillon ITGA : IT071810-62706 Description ITGA : Tampon bitumineux
▶ Tampon bitumineux	META (2)	1	01/11/2018	Amiante non détecté / - (à prise d'essai analysée peut contenir une teneur inférieure à la limite de détection garantie de fibre d'amiante)
Réf dossier client : 17LAB0403-01 - 3 RUE DU MARCHÉ 77220 TOURNAN EN BRIE Réf échantillon client : 17LAB0403P019 / LOGEMENTS COLLECTIFS - - - / Cuisine Réseaux de distribution Peinture				Réf échantillon ITGA : IT071810-62707 Description ITGA : Peintures multiples en vrac
▶ Peintures multiples en vrac	META (1)	1	01/11/2018	Amiante non détecté / - (à prise d'essai analysée peut contenir une teneur inférieure à la limite de détection garantie de fibre d'amiante)

La reproduction de ce rapport n'est autorisée que sous sa forme intégrale : ce rapport ne doit pas être reproduit partiellement sans l'approbation du laboratoire.

Sauf demande particulière et écrite du client, les échantillons sont conservés pendant 6 mois et les rapports pendant 2 ans.

DTA 164-01 rev 05

Page 4/4

ATTESTATION(S)



réinventons / notre métier



Votre attestation Responsabilité Civile

AXA France IARD atteste que :

EXPERT HABITAT ET INDUSTRIE INGENIERIE
21 ROUTE D'ALBERT
62450 AVESNES LES BAPAUME

Est titulaire du contrat d'assurance n° 10063271004 ayant pris effet le 01/03/2018.

Ce contrat garantit les conséquences pécuniaires de la Responsabilité civile pouvant lui incomber du fait de l'exercice des activités suivantes :

DIAGNOSTICS TECHNIQUES IMMOBILIERS OBLIGATOIRES, REALISES DANS LE CADRE DE LA CONSTITUTION DU DOSSIER TECHNIQUE IMMOBILIER ET/ OU AUTRES MISSIONS REALISEES EN DEHORS DU DOSSIER TECHNIQUE, TELS QUE FIGURANT DANS LA LISTE LIMITATIVE CI-DESSOUS :

- ETAT MENTIONNANT LA PRESENCE OU L'ABSENCE DE MATERIAUX CONTENANT DE L'AMIANTE
- DIAGNOSTIC TECHNIQUE AMIANTE
- DIAGNOSTIC AMIANTE PARTIES PRIMITIVES
- CONTROLE PERIODIQUE (AMIANTE)
- CONTROLE VISUEL APRES TRAVAUX (PLOMB - AMIANTE)
- REPERAGE AMIANTE AVANT/ APRES TRAVAUX ET DEMOLITION
- REPERAGE AMIANTE ET D'HAP SUR SURFACE BITUMEE ET ENROBES
- DIAGNOSTIC PLOMB DANS L'EAU
- CONSTAT DES RISQUES D'EXPOSITION AU PLOMB (CREP)
- DIAGNOSTIC DE RISQUE D'INTOXICATION AU PLOMB DANS LES PEINTURES (DRIPP)
- RECHERCHE DE PLOMB AVANT TRAVAUX / DEMOLITION
- ETAT RELATIF A LA PRESENCE DE TERMITES
- ETAT PARASITAIRE (MERULES, VRILLETES, LYCTUS)
- INFORMATION SUR LA PRESENCE DE RISQUE DE MERULE (LOI ALUR)
- MESURAGE LOI CARREZ ET LOI BOUTIN
- CALCULS DES MILLIEMES - TANTIEMES DE COPROPRIETE ET REALISATION DE PLANS ASSOCIES SELON LES TEXTES SUIVANTS : LOI 65-557 DU 10 JUILLET 1965, DECRET 67-223 DU 17 MARS 1967, DECRET 2004-479 du 27 mai 2004 ET SUIVANTS FIXANT LE STATUT DE LA COPROPRIETE DES IMMEUBLES BATIS.
- ETAT DE L'INSTALLATION INTERIEURE DE GAZ
- ETAT DES RISQUES NATURELS, MINIERES ET TECHNOLOGIQUES (ENRNM)
- DIAGNOSTIC DE PERFORMANCE ENERGETIQUE
- DPE INDIVIDUEL POUR MAISONS INDIVIDUELLES, APPARTEMENTS ET LOTS TERTIAIRES AFFECTES A DES IMMEUBLES A USAGE PRINCIPAL D'HABITATION, AINSI QUE LES ATTESTATIONS DE PRISE EN COMPTE DE LA REGLEMENTATION THERMIQUE.
- ETAT DE L'INSTALLATION INTERIEURE D'ELECTRICITE.
- ETUDE REGLEMENTATION THERMIQUE 2005 ET 2012.
- DOCUMENT ETABLI A L'ISSUE DU CONTROLE DES INSTALLATIONS D'ASSAINISSEMENT NON COLLECTIF
- DIAGNOSTIC ASSAINISSEMENT AUTONOME ET COLLECTIF
- ETAT DES LIEUX LOCATIFS
- DIAGNOSTIC DE SECURITE PISCINE
- CERTIFICAT DE DECEANCE ET CERTIFICAT DE TRAVAUX DE REHABILITATION
- DIAGNOSTIC POUR OBTENTION DE PRET A TAUX ZERO
- INFILTROMETRIE- MESURES DE PERMEABILITE DU BATIMENT ET DES RESEAUX AERAIQUES
- THERMOGRAPHIE INFRAROUGE
- DIAGNOSTIC RADON : UNIQUEMENT POUR MAISONS INDIVIDUELLES ET IMMEUBLES D'HABITATION, A L'EXCLUSION DES ERP.
- DIAGNOSTIC DANS LE CADRE DE LA LOI SRU AVANT MISE EN COPROPRIETE
- DIAGNOSTIC DECHETS DE CHANTIER - ARTICLES R 111-43 A R 111-49 DU CODE DE LA CONSTRUCTION ET DE L'HABITATION
- DOCUMENT UNIQUE D'EVALUATION DES RISQUES COPROPRIETE - Articles L 230 2, III, R 230-1 DU CODE DU TRAVAIL
- DIAGNOSTIC TECHNIQUE GLOBAL (DTG) POUR LES COPROPRIETES - LOI N° 2014-366 POUR L'ACCES AU LOGEMENT ET UN URBANISME RENOVE « ALUR », A L'EXCLUSION DE MISSIONS RELEVANT D'UN PROFESSIONNEL DE LA VENTE OU DE LA LOCATION DE BIENS IMMOBILIERS.
- DIAGNOSTIC ACCESSIBILITE HANDICAPES
- EXPERTISE EN VALEUR VENALE ET LOCATIVE (SOUS RESERVE D'OBTENTION DE FORMATION)
- ETAT DESCRIPTIF DE DIVISION

La garantie Responsabilité civile professionnelle s'exerce à concurrence de 5 000 000 € par année d'assurance.

La présente attestation est valable du 01/03/2018 au 01/01/2019 et ne peut engager l'assureur au-delà des limites et conditions du contrat auquel elle se réfère. Ce contrat permet à l'assuré de satisfaire à l'obligation d'assurance de responsabilité civile professionnelle résultant des dispositions de l'article R271-2 du Code de la Construction et de l'Habitat (décret n° 2006-1114 du 5 septembre 2006 relatif aux diagnostics techniques immobiliers) pour l'établissement des documents visés à l'article L271-4 dudit Code. L'assuré doit être titulaire d'une certification de compétence en cours de validité délivrée par un organisme accrédité dans le domaine de la construction ou employer des salariés ou être constitué de personnes physiques qui disposent de ladite certification de compétence en cours de validité pour l'établissement des documents visés aux articles L271-4 et L134-1 du code de la Construction et de l'Habitat. A défaut la garantie n'est pas acquise.

Le présent document, établi par AXA, est valable jusqu'au 01/01/2019 sous réserve du paiement des cotisations. Il a pour objet d'attester l'existence d'un contrat. Il ne constitue toutefois pas une présomption d'application des garanties et ne peut engager AXA au-delà des clauses, conditions et limites du contrat auquel il se réfère. Les exceptions de garantie opposables au souscripteur le sont également aux bénéficiaires de l'indemnité (résiliation, nullité, règle proportionnelle, exclusions, déchéances, ...).

Toute adjonction autre que le cachet et la signature du représentant de la Société est réputée non écrite.

Fait à Pessac, le 15/02/2018 - Pour la Compagnie,

VD ASSOCIES
81, Bd Pierre Premier
33110 LE BOUSCAT
RCS 794 672 238 ORIAS : 13010220
Tél. : 05 56 30 95 75

PEFC 10-31-1483 / Contrôle PEFC
UNE REPARTITION DE 2010S 861

CERTIFICAT DE COMPETENCES



Certificat de compétences Diagnostic Immobilier

N° CPDI 4129 Version 004

Je soussigné, Philippe TROYAUX, Directeur Général d'I.Cert, atteste que :

Monsieur JULIEN Mckael

Est certifié(a) selon le référentiel I.Cert dénommé CPE DI DR 01, dispositif de certification de personnes réalisant des diagnostics Immobiliers pour les missions suivantes :

Amiante sans mention	Amiante Sans Mention* Date d'effet : 01/01/2017 - Date d'expiration : 24/10/2021
DPE individuel	Diagnostic de performance énergétique sans mention : DPE individuel Date d'effet : 07/12/2016 - Date d'expiration : 06/12/2021
Electricité	Etat de l'installation intérieure électrique Date d'effet : 26/10/2016 - Date d'expiration : 25/10/2021
Gaz	Etat de l'installation intérieure gaz Date d'effet : 17/02/2017 - Date d'expiration : 16/02/2022
Plomb	Plomb : Constat du risque d'exposition au plomb Date d'effet : 23/12/2016 - Date d'expiration : 22/12/2021

En foi de quoi ce certificat est délivré, pour valoir et servir ce que de droit.
Edité à Saint-Grégoire, le 03/05/2017.





I.Cert
Institut de Certification

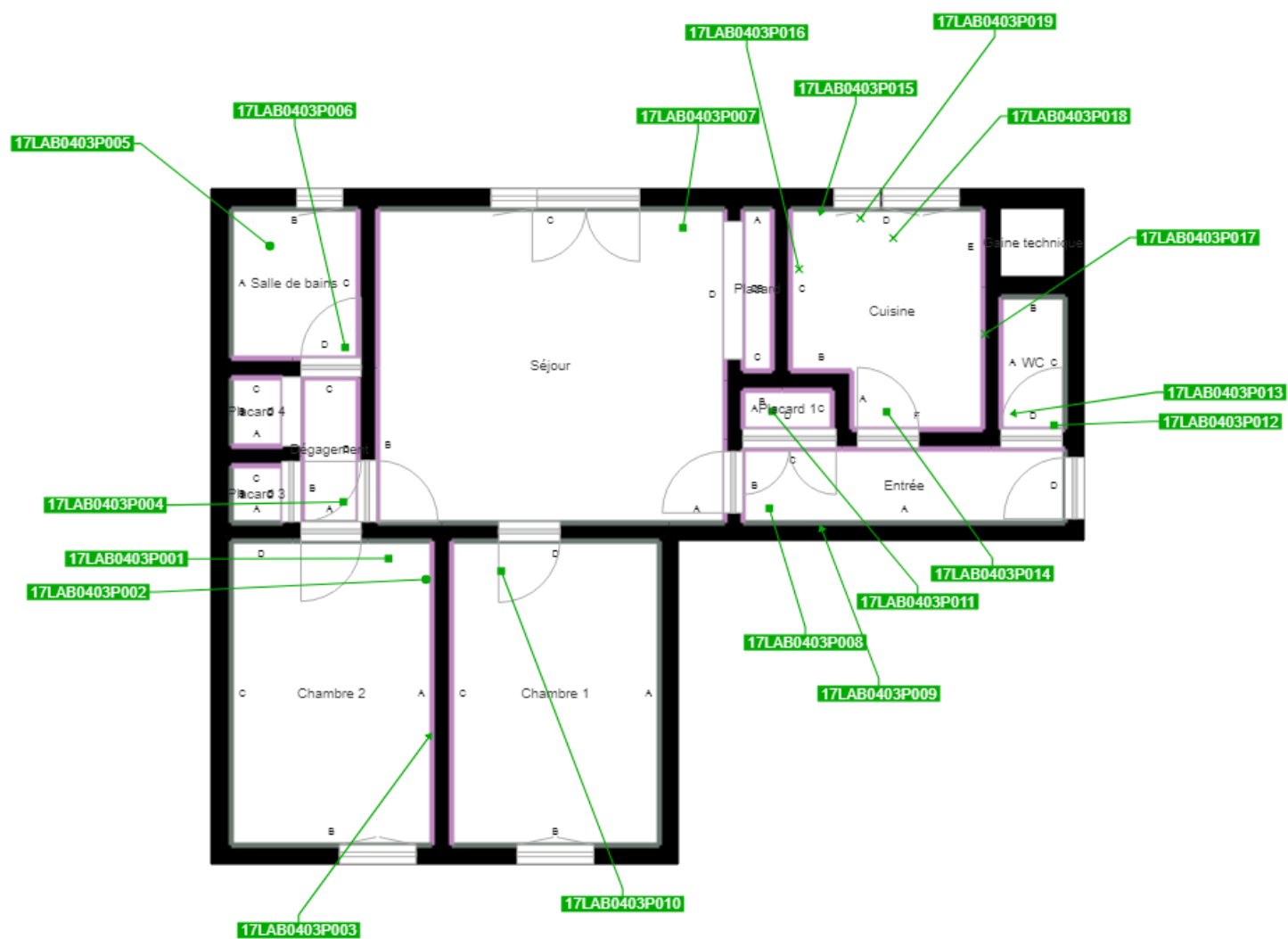
Certification de personnes
Diagnostic Immobilier
Portée disponible sur www.icert.fr

Parc EDONIA - Bâtiment G - Rue de la Terre Victoria - 35760 Saint-Grégoire



cofrac
ACCREDITATION
N° 4402
LABORATOIRES
DE RESSOURCES
HUMANES

CPE DI DR 11 rev13



	Cloisons Plaques de plâtre
	Murs Bois
	Murs Brique
	Murs périphériques / Plaques de plâtre
	Murs carreaux de plâtre
	Murs Béton / Enduit
	Murs porteurs et/ou mur de refend / Plaques de plâtre
	Murs périphériques / Doublage (plaque de plâtre + isolant)
	Torchis
	Murs Amiantés
	Murs Brique / Enduit
	Murs Brique plâtrière
	Murs Pierre

	Prélèvements de sol amiantés
	Prélèvements de sol non amiantés
	Prélèvements de plafonds amiantés
	Prélèvements de plafonds non amiantés
	Prélèvements de murs amiantés
	Prélèvements de murs non amiantés
	Autres types de prélèvements amiantés
	Autres types de prélèvements non amiantés
	Sol amianté
	Plafond amianté
	Sol et Plafond amiantés

